

Prefettura di Torino

# **PIANO DI EMERGENZA ESTERNO**

(Art. 20 D.Lgs. 334/99)

## **ALLEGATO 6**

*Schemi a blocchi procedure di allertamento e intervento*

- *Attenzione*
- *Codice Arancione*
- *Codice Rosso*

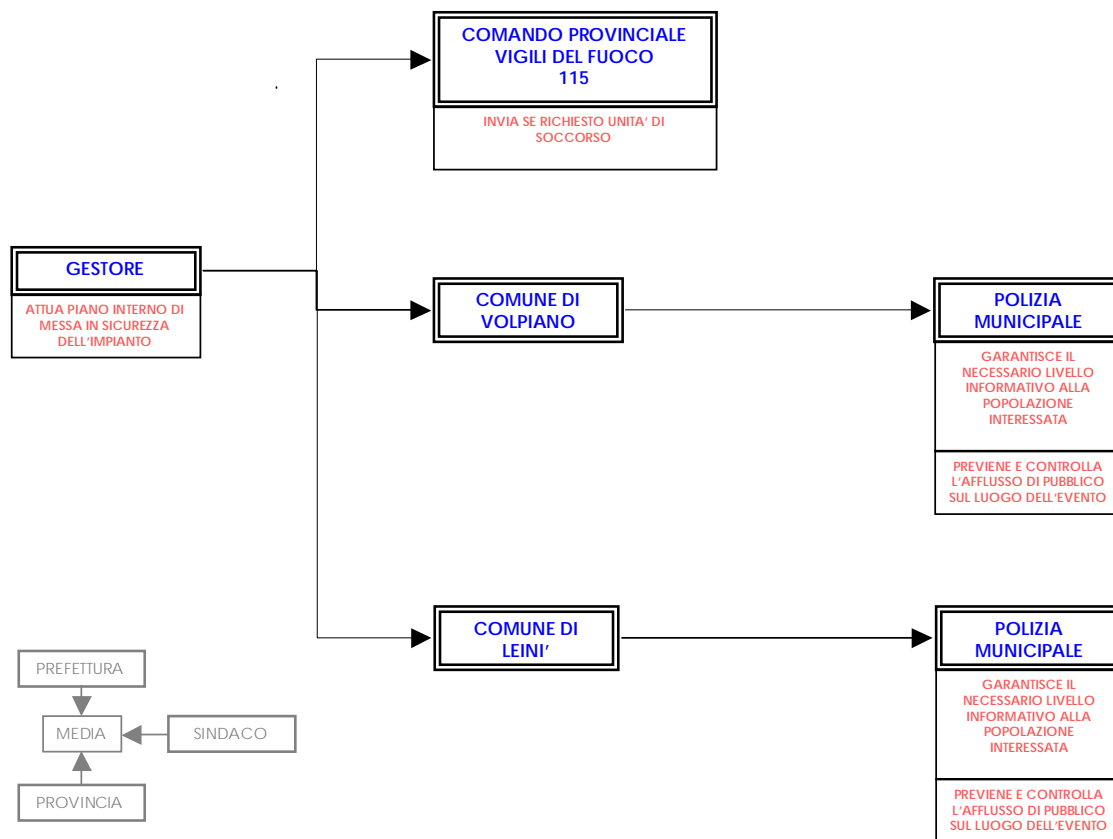
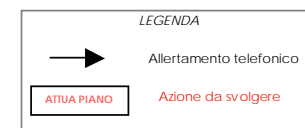
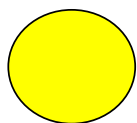
PREFETTURA DI TORINO  
PROTEZIONE CIVILE

## PROCEDURA INFORMATIVA

Azienda LIQUIGAS S.p.A.

Comune VOLPIANO

# ATTENZIONE (Codice Giallo)

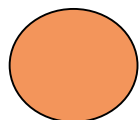


PREFETTURA DI TORINO  
PROTEZIONE CIVILE

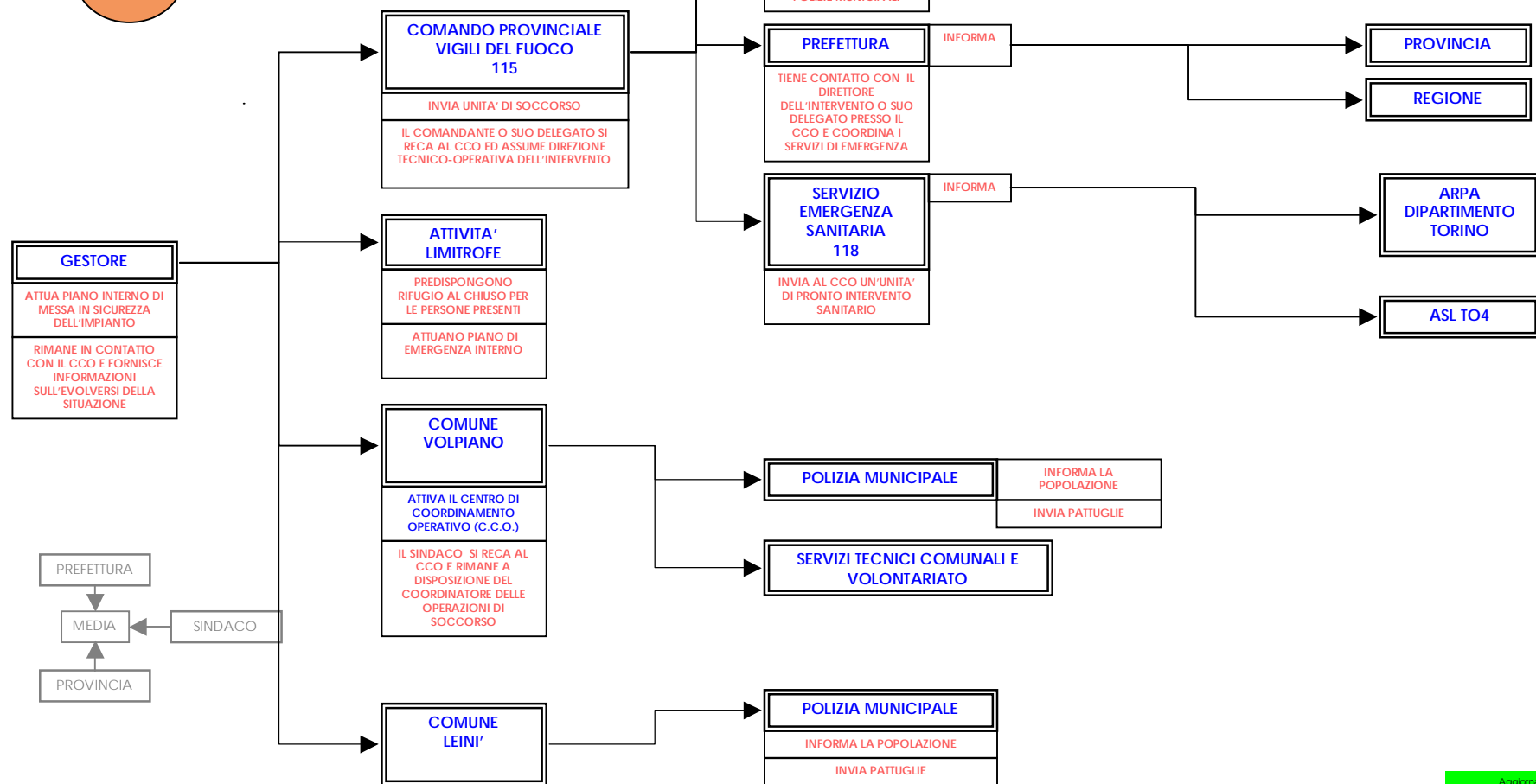
## PROCEDURA DI ALLERTAMENTO E D'INTERVENTO

Aziende LIQUIGAS S.p.A.

Comune VOLPIANO



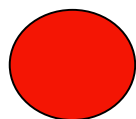
## CODICE ARANCIONE



PREFETTURA DI TORINO  
PROTEZIONE CIVILE

PROCEDURA DI ALLERTAMENTO E D'INTERVENTO

Aziende LIQUIGAS S.p.A.  
Comune VOLPIANO



## CODICE ROSSO

