

COMUNE DI VOLPIANO
 Piazza Vittorio Emanuele II, 12 - 10088 Volpiano
 IL RUP
 GEOM. MIRELLA SCALISE

PNRR: MISSIONE M5C2 - INVESTIMENTO 2.1 "RIGENERAZIONE URBANA"
 FINANZIATO DALL'UNIONE EUROPEA - NEXT GENERATION EU

**REALIZZAZIONE NUOVA BIBLIOTECA CIVICA PRESSO
 EX SEDE CROCE BIANCA
 CUP J71E2000250003**

PROGETTO DEFINITIVO - ESECUTIVO
 (art. 23 del D.lgs. 50/2016)

Edizione: MAGGIO 2023

Categoria: ARCHITETTONICO
 Oggetto: ABACO DEI SERRAMENTI ESTERNI
 Pianta piano a quota ± 0.00 m
 Particolari costruttivi
 Tabella di calcolo rapporti aerolluminanti

Commissa: **W23_005**
 Fase: **ES**
 Elaborato: **AR.005**
 Scale: 1:100 - 1:50
 Foglio: **01/02** Revisione: **00**

Redatto: ES.AR.005.01.dwg Verificato: G.D.B. Approvato: G.D.B. Foglio: **01/02** Revisione: **00**

Revisori: #1 Data: 04-05-2023 Descrizione: Emissione

IL PROGETTISTA:
 ING. GIANCARLO DI BELLA
 Studio Associato di Ingegneria IGD
 Piazza Castello, 31 10073 Cune (TO)
 Tel. 011/1411811 - 141077720
 E-mail: info@giacardibella.it
 P.IVA 00906920122

SPECIFICHE TECNICHE

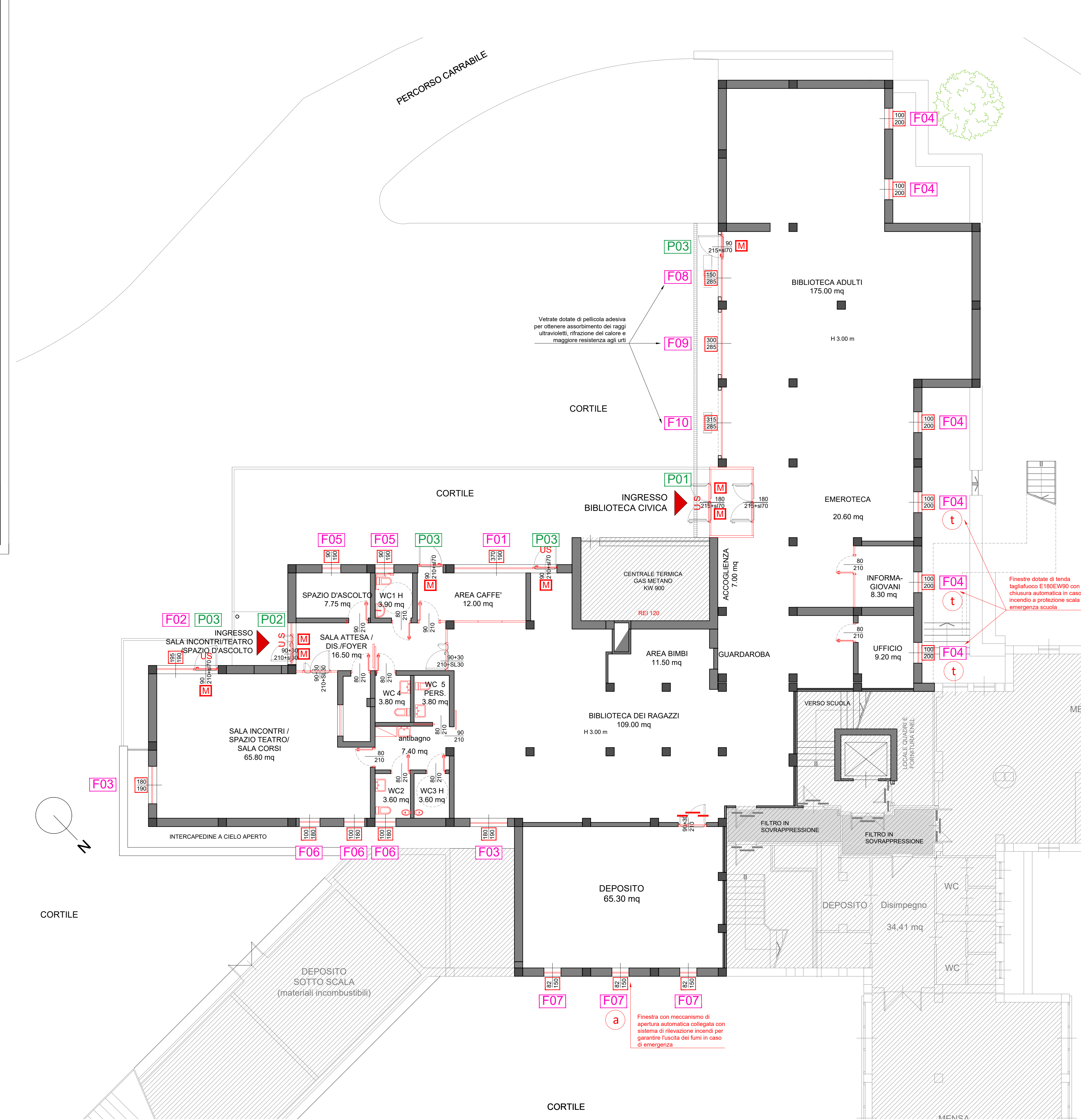
Serramenti esterni
 Tutti gli infissi dovranno essere accompagnati da un certificato acustico in cui si attesti che l'intero infisso (comprensivo di telaio e ante) garantisca un isolamento acustico standardizzato pari ad almeno 44 dB Rw.

Porte esterne
 Tutte le porte comunicanti con ambienti esterni fornite, dovranno essere accompagnate da un certificato acustico in cui si attesti che l'intero infisso montato in opera (comprensivo di telaio e ante) garantisca un isolamento acustico standardizzato pari ad almeno 44 dB Rw.

Porte interne
 Tutte le porte posizionate in ambiente interno, dovranno essere accompagnate da un certificato di collaudo acustico in cui si attesti che l'intero infisso montato in opera (comprensivo di telaio e ante) garantisca un isolamento acustico standardizzato pari ad almeno 33 dB Rw.



STATO DI PROGETTO
 Pianta piano a quota ± 0.00 m
 scala 1:100



ABACO DEI SERRAMENTI ESTERNI
 Particolari costruttivi
 scala 1:50

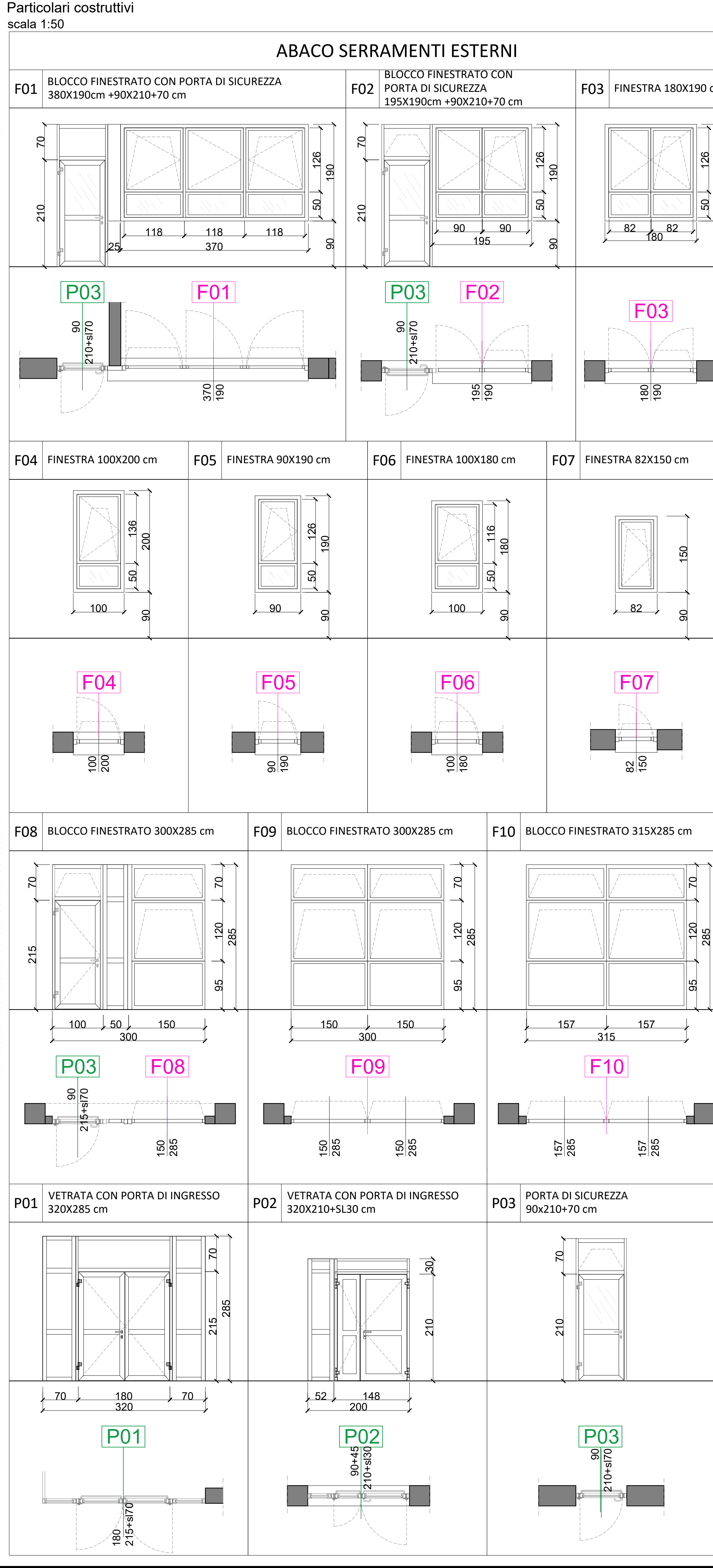


TABELLA DI CALCOLO RAPPORTI AEROILLUMINANTI

LOCALE	PIANO A QUOTA [m]	ALTEZZA UTILE [m]	SUPERFICIE NETTA [mq]	NORMATIVA DI RIFERIMENTO	CALCOLO EFFETTIVAMENTE APERTURA [mq]		TOT. SUP. ABBANDONATE STATO DI PROGETTO [mq]	SUP. ABBANDONATE RICHIESTA [mq]	VENTILAZIONE MECCANICA IN mq/h	SUP. ILLUMINANTE STATO DI PROGETTO [mq]	TOT. SUP. ILLUMINANTE STATO DI PROGETTO [mq]	SUP. ILLUMINANTE RICHIESTA [mq]
					FINISTRE (A)	VAIANTAS (B)						
BIBLIOTECA ADULTI	PIANO TERRA 0.00 m	3.00 m	175	ALTEZZA LOCALE: $\le 4.00\text{ m}$ SUP. PAVIMENTO: $\le 400\text{ mq}$ 1/8 della superficie di pavimento	(L15*2.20)H=7.15*1.1	SI	(L15*2.20)H=7.15*1.1	(L15*2.20)H=7.15*1.1	presenza impianto ricambio aria meccanico fino a 1000 mc/h	(L15*2.20)H=7.15*1.1	(L15*2.20)H=7.15*1.1	(L15*2.20)H=7.15*1.1
					(L15*2.20)H=7.15*1.1	SI	(L15*2.20)H=7.15*1.1	(L15*2.20)H=7.15*1.1				
					(L15*2.20)H=7.15*1.1	SI	(L15*2.20)H=7.15*1.1	(L15*2.20)H=7.15*1.1				
					(L15*2.20)H=7.15*1.1	SI	(L15*2.20)H=7.15*1.1	(L15*2.20)H=7.15*1.1				
BIBLIOTECA RAGAZZI	PIANO TERRA 0.00 m	3.00 m	109	ALTEZZA LOCALE: $\le 4.00\text{ m}$ SUP. PAVIMENTO: $\le 400\text{ mq}$ 1/8 della superficie di pavimento	(L15*2.20)H=7.15*1.1	SI	(L15*2.20)H=7.15*1.1	(L15*2.20)H=7.15*1.1	presenza impianto ricambio aria meccanico fino a 1000 mc/h	(L15*2.20)H=7.15*1.1	(L15*2.20)H=7.15*1.1	(L15*2.20)H=7.15*1.1
					(L15*2.20)H=7.15*1.1	SI	(L15*2.20)H=7.15*1.1	(L15*2.20)H=7.15*1.1				
					(L15*2.20)H=7.15*1.1	SI	(L15*2.20)H=7.15*1.1	(L15*2.20)H=7.15*1.1				
					(L15*2.20)H=7.15*1.1	SI	(L15*2.20)H=7.15*1.1	(L15*2.20)H=7.15*1.1				
UFFICIO INFORMAGIOVANI	PIANO TERRA 0.00 m	3.00 m	8.3	ALTEZZA LOCALE: $\le 4.00\text{ m}$ SUP. PAVIMENTO: $\le 400\text{ mq}$ 1/8 della superficie di pavimento	(L15*2.20)H=7.15*1.1	SI	(L15*2.20)H=7.15*1.1	(L15*2.20)H=7.15*1.1	presenza impianto ricambio aria meccanico fino a 1000 mc/h	(L15*2.20)H=7.15*1.1	(L15*2.20)H=7.15*1.1	(L15*2.20)H=7.15*1.1
					(L15*2.20)H=7.15*1.1	SI	(L15*2.20)H=7.15*1.1	(L15*2.20)H=7.15*1.1				
UFFICIO	PIANO TERRA 0.00 m	3.00 m	9.2	ALTEZZA LOCALE: $\le 4.00\text{ m}$ SUP. PAVIMENTO: $\le 400\text{ mq}$ 1/8 della superficie di pavimento	(L15*2.20)H=7.15*1.1	SI	(L15*2.20)H=7.15*1.1	(L15*2.20)H=7.15*1.1	presenza impianto ricambio aria meccanico fino a 1000 mc/h	(L15*2.20)H=7.15*1.1	(L15*2.20)H=7.15*1.1	(L15*2.20)H=7.15*1.1
					(L15*2.20)H=7.15*1.1	SI	(L15*2.20)H=7.15*1.1	(L15*2.20)H=7.15*1.1				
SPAZIO ASCOLTO	PIANO TERRA 0.00 m	3.00 m	7.75	ALTEZZA LOCALE: $\le 4.00\text{ m}$ SUP. PAVIMENTO: $\le 400\text{ mq}$ 1/8 della superficie di pavimento	(L15*2.20)H=7.15*1.1	SI	(L15*2.20)H=7.15*1.1	(L15*2.20)H=7.15*1.1	presenza impianto ricambio aria meccanico fino a 1000 mc/h	(L15*2.20)H=7.15*1.1	(L15*2.20)H=7.15*1.1	(L15*2.20)H=7.15*1.1
					(L15*2.20)H=7.15*1.1	SI	(L15*2.20)H=7.15*1.1	(L15*2.20)H=7.15*1.1				
AREA CAFFÈ	PIANO TERRA 0.00 m	3.00 m	12	ALTEZZA LOCALE: $\le 4.00\text{ m}$ SUP. PAVIMENTO: $\le 400\text{ mq}$ 1/8 della superficie di pavimento	(L15*2.20)H=7.15*1.1	SI	(L15*2.20)H=7.15*1.1	(L15*2.20)H=7.15*1.1	presenza impianto ricambio aria meccanico fino a 1000 mc/h	(L15*2.20)H=7.15*1.1	(L15*2.20)H=7.15*1.1	(L15*2.20)H=7.15*1.1
					(L15*2.20)H=7.15*1.1	SI	(L15*2.20)H=7.15*1.1	(L15*2.20)H=7.15*1.1				
					(L15*2.20)H=7.15*1.1	SI	(L15*2.20)H=7.15*1.1	(L15*2.20)H=7.15*1.1				
					(L15*2.20)H=7.15*1.1	SI	(L15*2.20)H=7.15*1.1	(L15*2.20)H=7.15*1.1				
SALA INCONTRI	PIANO TERRA 0.00 m	3.00 m	65.8	ALTEZZA LOCALE: $\le 4.00\text{ m}$ SUP. PAVIMENTO: $\le 400\text{ mq}$ 1/8 della superficie di pavimento	(L15*2.20)H=7.15*1.1	SI	(L15*2.20)H=7.15*1.1	(L15*2.20)H=7.15*1.1	presenza impianto ricambio aria meccanico fino a 1000 mc/h	(L15*2.20)H=7.15*1.1	(L15*2.20)H=7.15*1.1	(L15*2.20)H=7.15*1.1
					(L15*2.20)H=7.15*1.1	SI	(L15*2.20)H=7.15*1.1	(L15*2.20)H=7.15*1.1				
					(L15*2.20)H=7.15*1.1	SI	(L15*2.20)H=7.15*1.1	(L15*2.20)H=7.15*1.1				
					(L15*2.20)H=7.15*1.1	SI	(L15*2.20)H=7.15*1.1	(L15*2.20)H=7.15*1.1				
SALA ATTESA DISMIPERNO	PIANO TERRA 0.00 m	2.5 m	18.5	ALTEZZA LOCALE: $\le 4.00\text{ m}$ SUP. PAVIMENTO: $\le 400\text{ mq}$ 1/8 della superficie di pavimento	(L15*2.20)H=7.15*1.1	SI	(L15*2.20)H=7.15*1.1	(L15*2.20)H=7.15*1.1	presenza impianto ricambio aria meccanico fino a 1000 mc/h	(L15*2.20)H=7.15*1.1	(L15*2.20)H=7.15*1.1	(L15*2.20)H=7.15*1.1
					(L15*2.20)H=7.15*1.1	SI	(L15*2.20)H=7.15*1.1	(L15*2.20)H=7.15*1.1				
					(L15*2.20)H=7.15*1.1	SI	(L15*2.20)H=7.15*1.1	(L15*2.20)H=7.15*1.1				
					(L15*2.20)H=7.15*1.1	SI	(L15*2.20)H=7.15*1.1	(L15*2.20)H=7.15*1.1				
WC 1 stanza di toilette	PIANO TERRA 0.00 m	3.50 m	3.9	ALTEZZA LOCALE: $\le 4.00\text{ m}$ SUP. PAVIMENTO: $\le 400\text{ mq}$ 1/8 della superficie di pavimento	(L15*2.20)H=7.15*1.1	SI	(L15*2.20)H=7.15*1.1	(L15*2.20)H=7.15*1.1	presenza impianto ricambio aria meccanico fino a 1000 mc/h	(L15*2.20)H=7.15*1.1	(L15*2.20)H=7.15*1.1	(L15*2.20)H=7.15*1.1
					(L15*2.20)H=7.15*1.1	SI	(L15*2.20)H=7.15*1.1	(L15*2.20)H=7.15*1.1				
WC 2 stanza di toilette	PIANO TERRA 0.00 m	2.50 m	3.6	ALTEZZA LOCALE: $\le 4.00\text{ m}$ SUP. PAVIMENTO: $\le 400\text{ mq}$ 1/8 della superficie di pavimento	(L15*2.20)H=7.15*1.1	SI	(L15*2.20)H=7.15*1.1	(L15*2.20)H=7.15*1.1	presenza impianto ricambio aria meccanico fino a 1000 mc/h	(L15*2.20)H=7.15*1.1	(L15*2.20)H=7.15*1.1	(L15*2.20)H=7.15*1.1
					(L15*2.20)H=7.15*1.1	SI	(L15*2.20)H=7.15*1.1	(L15*2.20)H=7.15*1.1				
SERVIZIO TECNICI	PIANO TERRA 0.00 m	2.50 m	65.3	ALTEZZA LOCALE: $\le 4.00\text{ m}$ SUP. PAVIMENTO: $\le 400\text{ mq}$ 1/8 della superficie di pavimento	(L15*2.20)H=7.15*1.1	SI	(L15*2.20)H=7.15*1.1	(L15*2.20)H=7.15*1.1	presenza impianto ricambio aria meccanico fino a 1000 mc/h	(L15*2.20)H=7.15*1.1	(L15*2.20)H=7.15*1.1	(L15*2.20)H=7.15*1.1
					(L15*2.20)H=7.15*1.1	SI	(L15*2.20)H=7.15*1.1	(L15*2.20)H=7.15*1.1				

TABELLA DI CALCOLO APERTURE DI SMALTIMENTO (ai sensi della normativa antincendio)

LOCALE	PIANO A QUOTA [m]	ALTEZZA UTILE [m]	SUPERFICIE NETTA [mq]	NORMATIVA ANTINCENDIO DI RIFERIMENTO	CALCOLO SUPERFICIE APERTURE DI SMALTIMENTO [mq]		SUP. ABBANDONATE RICHIESTA [mq]
					FINISTRE	TOT. SUP. ABBANDONATE STATO DI PROGETTO [mq]	
DEPOSITO	PIANO TERRA 0.00 m	3.00 m	65.3	Z05 della superficie di pavimento di cui 2/8 permanentemente aperte e ad apertura automatica in caso di incendio	(L15*2.20)H=7.15*1.1	(L15*2.20)H=7.15*1.1	(L15*2.20)H=7.15*1.1
					(L15*2.20)H=7.15*1.1	(L15*2.20)H=7.15*1.1	(L15*2.20)H=7.15*1.1

N.B. : TUTTE LE MISURE DOVRANNO ESSERE VERIFICATE DALL'IMPRESA APPALTATRICE